

交通部高速公路局第二新建工程分局 函

機關地址：42145臺中市后里區月眉里雲
頭路44-35號

承辦人：李進發

電話：(07)3513500#14

傳真：(07)3513539

電子信箱：lcf@freeway.gov.tw

受文者：台灣省遊覽車客運商業同業公會聯合會

發文日期：中華民國115年1月8日

發文字號：二五字第11538600222號

速別：速件

密等及解密條件或保密期限：

附件：如文 請至附件下載區(<https://www2.freeway.gov.tw/attch/>)以文號：
11538600222 及識別碼：Q2KVSZ 下載檔案

主旨：原訂115年1月8日22時至115年1月9日6時國道1號南下岡山
至楠梓全線封閉施工作業取消，並改期至115年1月15日22
時至115年1月16日6時封閉施工，檢送新聞稿及公告各1份，
請查照。

說明：

- 一、依據本分局114年12月30日二五字第1143860906號函（諒達）
續辦。
- 二、本分局代辦「高雄新市鎮1-1、1-2及1-3號道路穿越高速公路工程（第X101G標）」原訂115年1月8日（星期四）22時
至115年1月9日（星期五）6時辦理國道1號南下線型調整作
業因故取消，當日不實施交通管制維持全線通行，原施工
封閉作業改期至115年1月15日（星期四）22時至115年1月
16日（星期五）6時辦理。
- 三、交通管制期間，建議改道路線如下：
(一)短程（平面道路）改道路線：國道1號南下→岡山交流道(
349k)南下出口匝道靠右→市道186號(安招路、介壽東路)
西行→左轉岡山南路→續行台1線→左轉德民路(上德民
新橋)→續行土庫一路→左轉旗楠路→右轉興西路→上楠
梓交流道→國道1號南下。

(二)長程（國道）改道路線：國道1號南下→仁德系統交流道(330k)接台86線往東→至關廟交流道(357k)接國道3號往南→至燕巢系統交流道(383k)接國道10號往西→至鼎金系統交流道(1k)接國道1號南下。

四、施工封閉期間，敬請配合改道行駛及協助宣傳周知。

五、敬請內政部警政署國道公路警察局協助國道主線交通管制及於貴局全球資訊網刊登管制資訊，請交通部公路局高雄區監理所及高雄市區監理所提醒所轄客運業者提前規劃因應措施，請交通部高速公路局南區養護工程分局協助於施工路段上游CMS提示相關資訊及岡山地磅站於封閉當日20時至翌日6時停磅，謹致謝忱。

正本：內政部警政署警察廣播電臺、內政部警政署國道公路警察局、內政部警政署警察廣播電臺臺南分臺、內政部警政署警察廣播電臺高雄分臺、內政部警政署國道公路警察局第五公路警察大隊、交通部高速公路局南區養護工程分局、交通部公路局南區養護工程分局、交通部公路局高雄區監理所、交通部公路局高雄市區監理所、高雄市政府交通局、高雄市政府工務局、高雄市岡山區公所、高雄市燕巢區公所、高雄市橋頭區公所、高雄市政府警察局岡山分局、高雄市政府警察局交通警察大隊、高雄市汽車貨運商業同業公會、中華民國汽車貨運商業同業公會全國聯合會、台灣省汽車貨運商業同業公會聯合會、台灣省汽車路線貨運商業同業公會全國聯合會、高雄市遊覽車客運商業同業公會、中華民國遊覽車客運商業同業公會全國聯合會、台灣省遊覽車客運商業同業公會聯合會、中華民國蔬菜商業同業公會全國聯合會、中華民國家畜肉類商業同業公會全國聯合會、中華民國園藝花卉商業同業公會全國聯合會、統聯汽車客運股份有限公司、國光汽車客運股份有限公司、和欣汽車客運股份有限公司、高雄廣播電臺、中國廣播股份有限公司、財團法人公共電視文化事業基金會、臺灣電視事業股份有限公司、中華電視股份有限公司、中國電視股份有限公司、民間全民電視股份有限公司、中天電視股份有限公司、三立電視股份有限公司、八大電視股份有限公司、飛凡傳播股份有限公司、南國有線電視股份有限公司、年代有線電視台、東森電視台、超級電視台、客家電視台、TVBS台、經濟日報股份有限公司、中國時報社、聯合報股份有限公司

副本：交通部高速公路局、內政部警政署國道公路警察局第五公路警察大隊岡山分隊、中華工程股份有限公司博誠工務所、台灣世曦工程顧問股份有限公司高雄新市鎮道路監造工程處、本分局技術科、工務科（均含附件）

分局長 張勝偉

交通部高速公路局第二新建工程分局 公告

發文日期：中華民國115年1月8日
發文字號：二五字第11538600223號
附件：

主旨：原訂115年1月8日（星期四）22時至115年1月9日（星期五）6時國道1號南下岡山至楠梓全線封閉施工作業取消，並改期至115年1月15日（星期四）22時至115年1月16日（星期五）6時封閉施工。

依據：行政程序法第75條。

公告事項：

一、本分局代辦「高雄新市鎮1-1、1-2及1-3號道路穿越高速公路工程（第X101G標）」原訂115年1月8日（星期四）22時至115年1月9日（星期五）6時辦理國道1號南下線型調整作業因故取消，當日不實施交通管制維持全線通行，原施工封閉作業改期至115年1月15日（星期四）22時至115年1月16日（星期五）6時辦理。

二、交通管制期間，建議改道路線如下：

（一）短程（平面道路）改道路線：國道1號南下→岡山交流道（349k）南下出口匝道靠右→市道186號（安招路、介壽東路）西行→左轉岡山南路→續行台1線→左轉德民路（上德民新橋）→續行土庫一路→左轉旗楠路→右轉興西路→上楠梓交流道→國道1號南下。

（二）長程（國道）改道路線：國道1號南下→仁德系統交流道（330k）接台86線往東→至關廟交流道（357k）接國道3號往南→至燕巢系統交流道（383k）接國道10號往西→至鼎金

系統交流道(1k)接國道1號南下。

三、施工管制期間，請駕駛人收聽警察廣播電台(FM104.9或FM93.1)或可撥打高速公路局1968免付費客服專線，以瞭解最新路況。車輛行經施工管制區域請小心駕駛，依既有指示牌面及施工單位所設導引牌面說明行駛或提前改道，並遵守管制人員導引，以確保行車安全。

四、用路人如需進一步了解相關訊息，可利用高速公路局1968APP或撥打1968（路況查詢專線）或07-3513500（交通部高速公路局第二新建工程分局第五工務所）查詢，或上高公局官網（<http://www.freeway.gov.tw/>）、交通部高速公路局第二新建工程分局官網（<https://www.freeway.gov.tw/SEO/>）查詢道路管制資訊。

五、本次施工單位及聯絡方式：

（一）督工單位：交通部高速公路局第二新建工程分局第五工務所。張主任，行動電話：0933-565850；電話：07-3513500

（二）監造單位：台灣世曦工程顧問股份有限公司高雄新市鎮監造工務所。許主任，行動電話：0933-838397；電話：07-6143139

（三）施工廠商：中華工程股份有限公司博誠工務所。施主任，行動電話：0933-367729；電話：07-3516167

分局長 張 勝 偉



交通部高速公路局第二新建工程分局 新 聞 資 料

發布日期：115年1月 日

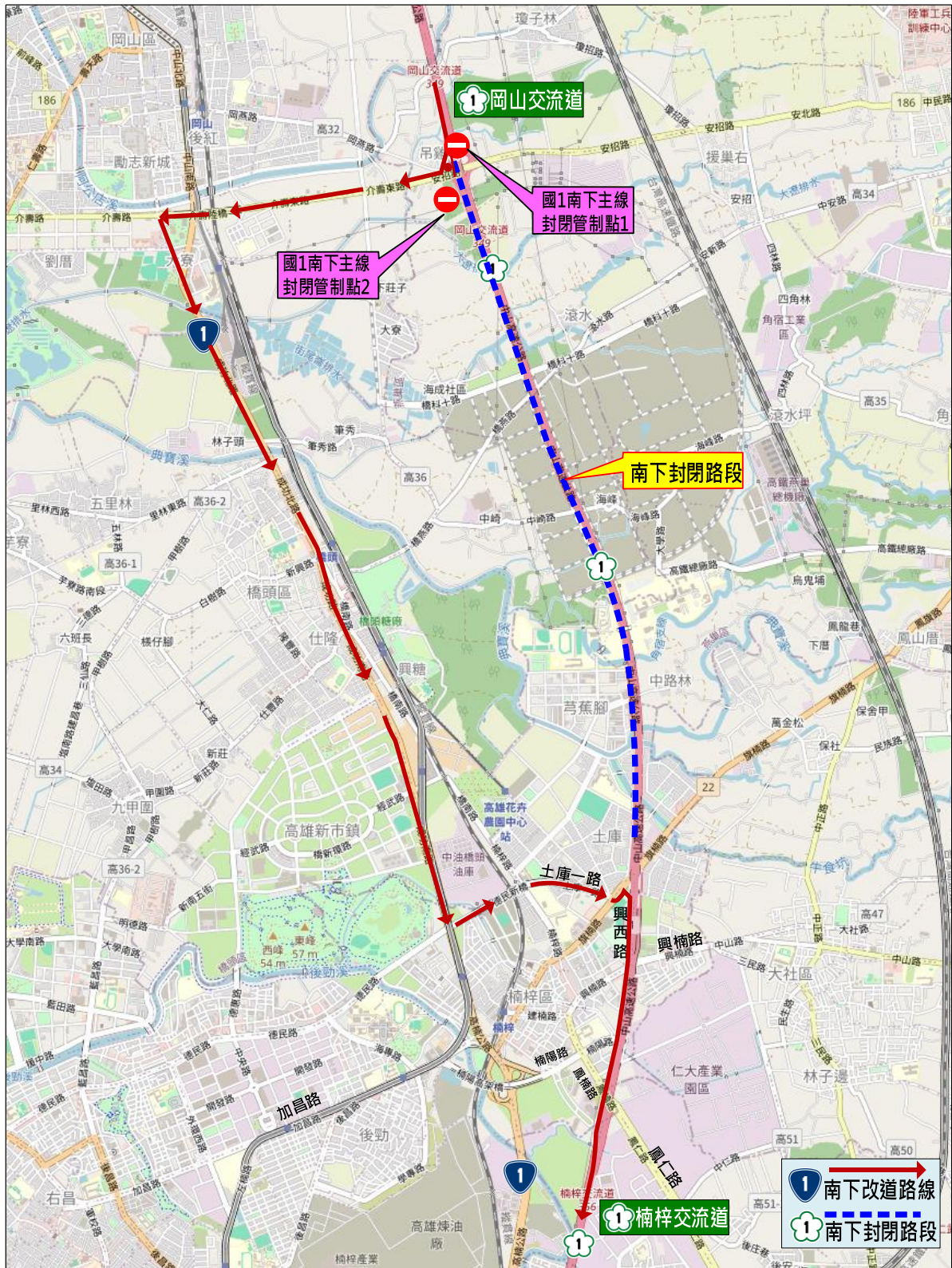
編 號：

原訂115年1月8日(星期四)22時至115年1月9日(星期五)6時止國道1號南下岡山至楠梓全線封閉施工取消，改期至115年1月15日22時至115年1月16日6時封閉施工。

- 一、二分局代辦「高雄新市鎮1-1、1-2及1-3號道路穿越高速公路工程(第 X101G 標)」原訂115年1月8日(星期四)22時至115年1月9日(星期五)6時止國道1號岡山至楠梓路段南下線型調整作業因故取消，當日不實施交通管制維持全線通行，原施工封閉作業改期至115年1月15日(星期四)22時至115年1月16日(星期五)6時辦理。
- 二、施工期間行經國道1號南下往楠梓方向用路人，建議改道路線如下：
 - 短程(平面道路)改道路線：國道1號南下→岡山交流道(349k)南下出口匝道靠右→市道186號(安招路、介壽東路)西行→左轉岡山南路→續行台1線→左轉德民路(上德民新橋)→續行土庫一路→左轉旗楠路→右轉興西路→上楠梓交流道→國道1號南下。
 - 長程(國道)改道路線：國道1號南下→仁德系統交流道(330k)接台86線往東→至關廟交流道(357k)接國道3號往南→至燕巢系統交流道(383k)接國道10號往西→至鼎金系統交流道(1k)接國道1號南下。
- 三、交通部高速公路局第二新建工程分局呼籲，施工管制期間，請駕駛人收聽警察廣播電台(FM104.9或FM93.1)或可撥打高速公路局1968免付費客服專線，以瞭解最新路況。車輛行經施工管制區域請小心駕駛，依既有指示牌面及施工單位所設導引牌面說明行駛或提前改道，並遵守管制人員導引，以確保行車安全。
- 四、用路人如需進一步了解相關訊息，可利用高速公路局1968APP或撥打1968(路況查詢專線)或07-3513500(交通部高速公路局第二新建工程分局第五工務所)查詢，或上高公局官網(<http://www.freeway.gov.tw/>)、交通部高速公路局第二新建工程分局官網(<https://www.freeway.gov.tw/SEO/>)查詢道路管制資訊。
- 五、本次施工單位及聯絡方式：
 - 督工單位：交通部高速公路局第二新建工程分局第五工務所 張主任
 - 行動電話：0933-565850 電話：07-3513500
 - 監造單位：台灣世曦工程顧問股份有限公司高雄新市鎮監造工務所 許主任
 - 行動電話：0933-838397 電話：07-6143139
 - 施工廠商：中華工程股份有限公司博誠工務所 施主任
 - 行動電話：0933-367729 電話：07-3516167

● 南下短程建議改道路線：

- 國道1號南下→岡山交流道(349k)南下出口匝道靠右→市道186號(安招路、介壽東路)西行→左轉岡山南路→續行台1線→左轉德民路(上德民新橋)→續行土庫一路→左轉旗楠路→右轉興西路→上楠梓交流道→國道1號南下。



● 南下短程改道路線導引牌面：

